
	KALİTE YÖNETİM SİSTEMİNDE YATAY VE DİKEY HİYERARŞİK YAPI			
KY.YD.02	YAYIN TARİHİ: 15.09.2011	REVİZYON NO: 02	REV. TARİHİ: 15.01.2022	Sayfa 1 / 10

KALİTE YÖNETİM SİSTEMİNDE YATAY VE DİKEY HİYERARŞİK YAPI



Hastanemizde kalite yönetim sisteminin sürekliliğini, yeterliliğini ve etkinliğini sağlamak üzere üst yönetimden bölüm çalışanlarına kadar tüm personelin kalite iyileştirme çalışmalarındaki rol ve sorumluluklarının tanımlanması, kalite yönetim yapılanmasının oluşturulması, kalite iyileştirme çalışmalarının planlanması, yürütülmesi ve koordinasyonu, kalitenin sürekli iyileştirilmesinin sağlanması hedeflenmektedir.

Hastanemiz iç dikey yapılanma da üst yönetime bağlı olarak işlev görür. Tüm hastane yönetimi Kalite Yönetim Sisteminin bir parçasıdır. Kalite Yönetim Sisteminden çıkan tüm raporlar ve çalışmalar dikey hiyerarşik yapıya bağlı olarak üst yönetime sunulur. Yönetim tüm raporları ve çalışmalarını denetleyerek gereken birimlere dikey hiyerarşik yapıyla gönderimini yapar ve sistemde aksayan yönler varsa düzeltilmesini sağlar.

Hastanemizde tüm birimler Kalite Yönetim Sisteminde eşit yatay yapıya sahiptir. Tüm birimler sistem içerisinde kendi birimini ilgilendiren standartlara uygun çalışmak zorundadır.

Uyulması gereken standartlar Sağlık Bakanlığının SKS ve ilgili mevzuatlarında belirlenmiştir. Kalite Yönetim Birimi bu standartların uygulanması, sürecin devamlılığı ve sürekli iyileştirme için tüm birimlerle yatay iletişim tekniklerini kullanarak çalışır. Tüm birimler yine aynı yatay iletişimle Kalite Yönetim Birimi ile ilişki kurar. Bu ilişkilerde birim sorumlularına aynı zamanda Kalite Birim Sorumluları da denir.

Kalite yönetim birimi tüm çalışanlar ile yatay ilişkinin kurulmasından ve kalite yönetim sisteminin uygulanmasından sorumludur. Kalite birim sorumluları kalite sisteminin çalışanlardan sonraki ilk uygulama ayağını oluşturur.



	KALİTE YÖNETİM SİSTEMİNDE YATAY VE DİKEY HİYERARŞİK YAPI			
KY.YD.02	YAYIN TARİHİ: 15.09.2011	REVİZYON NO: 02	REV. TARİHİ: 15.01.2022	Sayfa 2 / 10

Dikey Hiyerarşik yapılar (Boyutlar)

- Kurumsal Hizmetler
- Hasta ve Çalışan Odaklı Hizmetler
- Sağlık Hizmetleri
- Destek Hizmetler
- Gösterge Yönetimi

• Yatay Hiyerarşik yapılar (Bölümler)

- Kurumsal Yapı
- Kalite Yönetimi
- Doküman Yönetimi
- Risk Yönetimi
- İstenmeyen Olay Bildirim Sistemi
- Acil Durum ve Afet Yönetimi
- Eğitim Yönetimi
- Hasta Deneyimi
- Hizmete Erişim
- Sağlıklı Çalışma Yaşamı
- Enfeksiyonların Önlenmesi
- Sterilizasyon Hizmetleri
- İlaç Yönetimi
- Hasta Bakımı
- Radyasyon Güvenliği
- Ameliyathane
- Tesis Yönetimi
- Otelcilik Hizmetleri
- Bilgi Yönetimi

	KALİTE YÖNETİM SİSTEMİNDE YATAY VE DİKEY HİYERARŞİK YAPI			
KY.YD.02	YAYIN TARİHİ: 15.09.2011	REVİZYON NO: 02	REV. TARİHİ: 15.01.2022	Sayfa 3 / 10

- Malzeme ve Cihaz Yönetimi
- Tıbbi Kayıt ve Arşiv Hizmetleri
- Atık Yönetim
- Dış Kaynak Kullanımı
- Göstergelerin İzlenmesi
- Kalite Göstergeleri



KALİTE YÖNETİM SİSTEMİNDE YATAY VE DİKEY HİYERARŞİK YAPI



KY.YD.02

YAYIN TARİHİ: 15.09.2011

REVİZYON NO: 02

REV. TARİHİ: 15.01.2022

Sayfa 4 / 10

KALİTE YÖNETİM BİRİMİ

KOMİTELER

- ❖ HASTA GÜVENLİĞİ KOMİTESİ
- ❖ ÇALIŞAN SAĞLIĞI VE GÜVENLİĞİ KOMİTESİ
- ❖ EĞİTİM KOMİTESİ
- ❖ TESİS GÜVENLİĞİ KOMİTESİ
- ❖ ENFEKSİYON KONTROL KOMİTESİ
- ❖ RADYASYON GÜVENLİĞİ KOMİTESİ

BAŞHEKİM



MESUL MÜDÜR
YARDIMCILARI



KALİTE YÖNETİM
DİREKTÖRÜ



BÖLÜM KALİTE
SORUMLULARI
KOMİTELER
EKİPLER

EKİPLER

- ❖ İLAÇ YÖNETİM EKİBİ
- ❖ TIBBİ CİHAZ EKİBİ
- ❖ BİNA TUR EKİBİ
- ❖ BEYAZ KOD EKİBİ
- ❖ MAVİ KOD EKİBİ
- ❖ PEMBE KOD EKİBİ
- ❖ KIRMIZI KOD EKİBİ
- ❖ İLK YARDIM YANGIN DESTEK EKİBİ



KALİTE YÖNETİM SİSTEMİNDE YATAY VE DİKEY HİYERARŞİK YAPI



KY.YD.02

YAYIN TARİHİ: 15.09.2011

REVİZYON NO: 02

REV. TARİHİ: 15.01.2022

Sayfa 5 / 10



KALİTE YÖNETİM SİSTEMİNDE YATAY VE DİKEY HİYERARŞİK YAPI



KY.YD.02

YAYIN TARİHİ: 15.09.2011

REVİZYON NO: 02

REV. TARİHİ: 15.01.2022

Sayfa 6 / 10

KURUMSAL HİZMETLER





KALİTE YÖNETİM SİSTEMİNDE YATAY VE DİKEY HİYERARŞİK YAPI



KY.YD.02

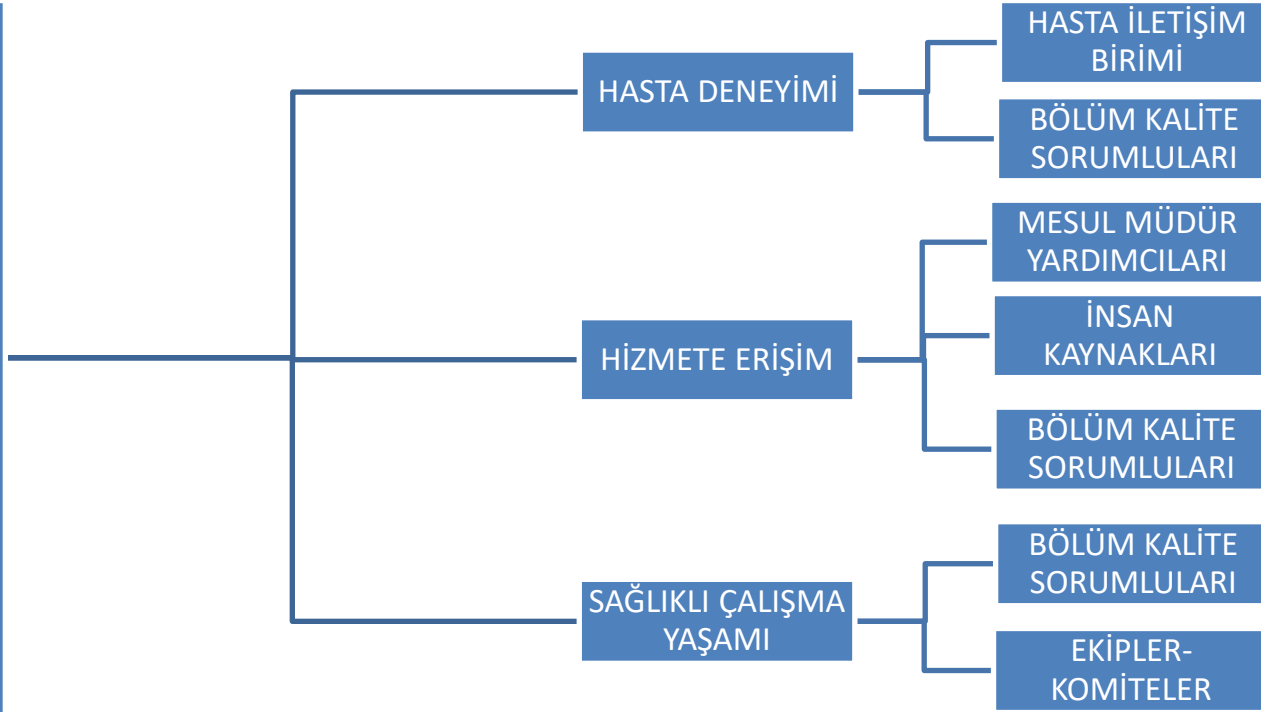
YAYIN TARİHİ: 15.09.2011

REVİZYON NO: 02

REV. TARİHİ: 15.01.2022

Sayfa 7 / 10

HASTA VE ÇALIŞAN ODAKLI HİZMETLER





KALİTE YÖNETİM SİSTEMİNDE YATAY VE DİKEY HİYERARŞİK YAPI



KY.YD.02

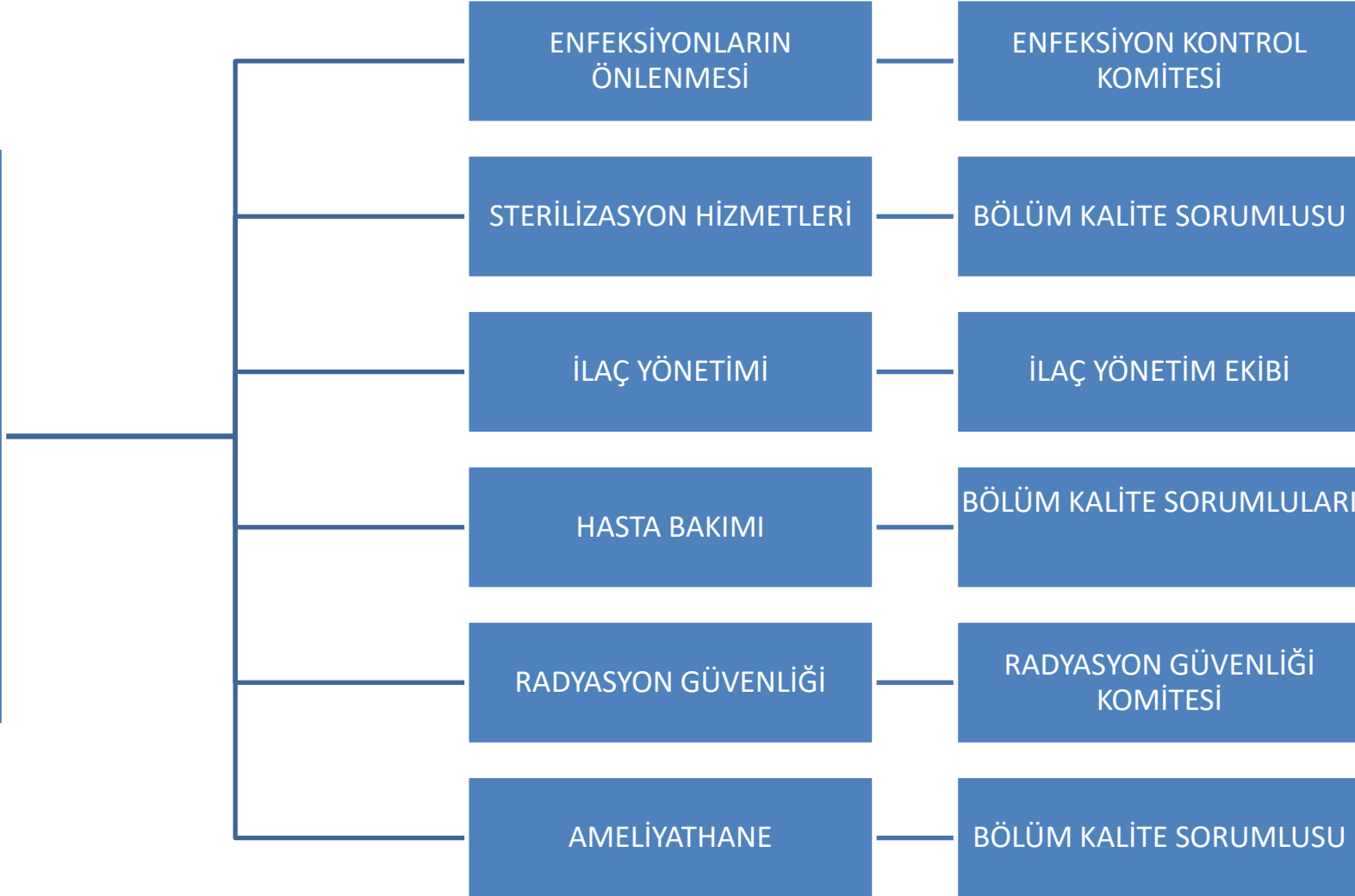
YAYIN TARİHİ: 15.09.2011

REVİZYON NO: 02

REV. TARİHİ: 15.01.2022

Sayfa 8 / 10

SAĞLIK HİZMETLERİ





KALİTE YÖNETİM SİSTEMİNDE YATAY VE DİKEY HİYERARŞİK YAPI



KY.YD.02

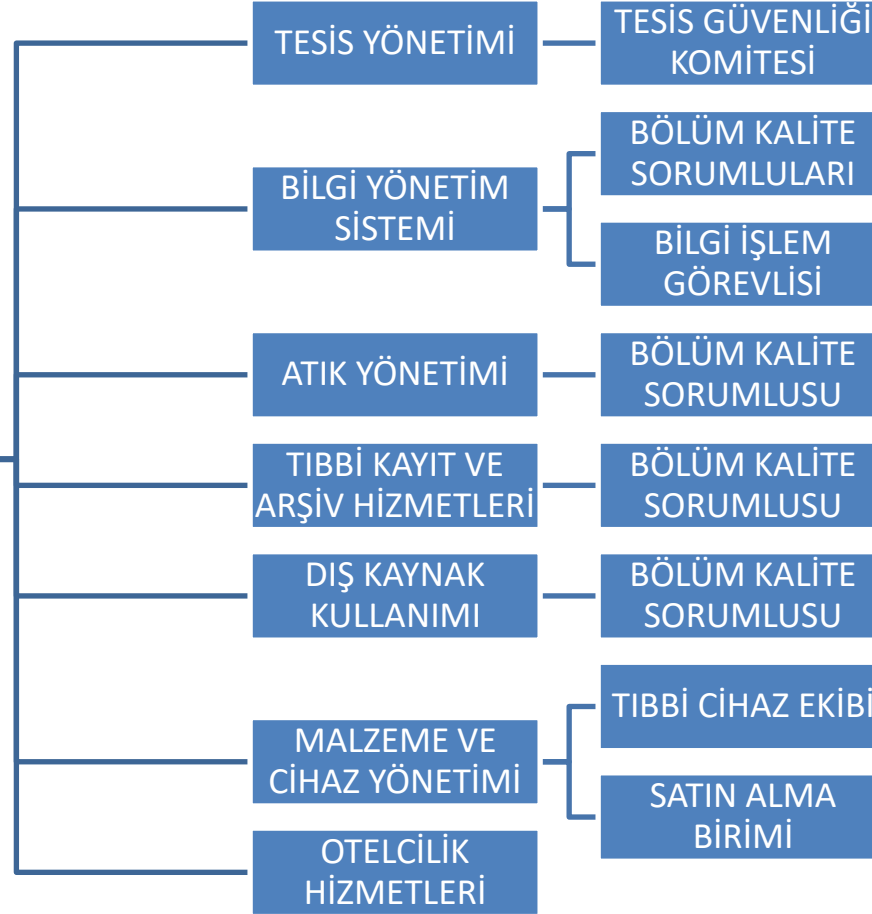
YAYIN TARİHİ: 15.09.2011

REVİZYON NO: 02

REV. TARİHİ: 15.01.2022

Sayfa 9 / 10

DESTEK HİZMETLERİ





KALİTE YÖNETİM SİSTEMİNDE YATAY VE DİKEY HİYERARŞİK YAPI



KY.YD.02

YAYIN TARİHİ: 15.09.2011

REVİZYON NO: 02

REV. TARİHİ: 15.01.2022

Sayfa 10 / 10

GÖSTERGELERİN İZLENMESİ

GÖSTERGELERİN
İZLENMESİ

KALİTE
GÖSTERGELERİ